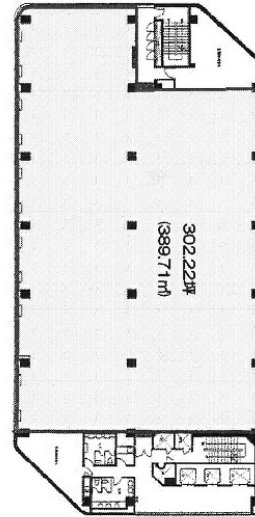


品川TSビル 2階302.22坪

東京都港区港南2-13-40



物件MAP



賃貸条件	
月額賃料	相談
坪数	302.22坪
坪単価	相談
共益費	755,550円
礼金	無し
敷金（保証金）	12ヶ月
階数	2階
入居可能日	即日

ビル情報	
所在地	東京都港区港南2-13-40
最寄り駅	JR山手線 品川駅 徒歩5分 京急本線 品川駅 徒歩8分
エリア	品川・田町・お台場エリア
竣工	1983年8月
耐震	新耐震基準
階数	地上8階 地下1階
用途	事務所
構造	S造

設備情報	
エレベーター	3基
空調	個別空調
OAフロア	OAフロア
基準階天井高	2,500mm
光ファイバー	無し
トイレ	男女別・室外
セキュリティ	有り
駐車場	有り