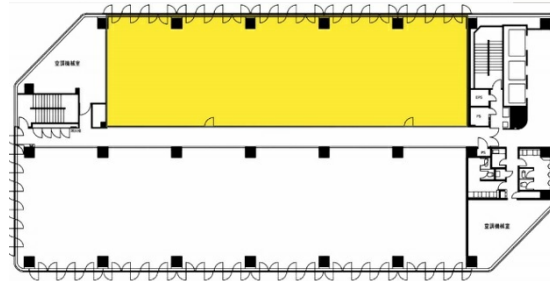


品川TSビル 4階113.7坪

東京都港区港南2-13-40



物件MAP



賃貸条件	
坪数	113.7坪
階数	4階
入居可能日	
ビル情報	
所在地	東京都港区港南2-13-40
最寄り駅	JR山手線 品川駅 徒歩5分 京急本線 品川駅 徒歩8分
エリア	品川・田町・お台場エリア
竣工	1983年8月
耐震	新耐震基準
階数	地上8階 地下1階
用途	事務所
構造	S造
設備情報	
エレベーター	3基
空調	個別空調
OAフロア	OAフロア
基準階天井高	2,500mm
光ファイバー	無し
トイレ	男女別・室外
セキュリティ	有り
駐車場	有り