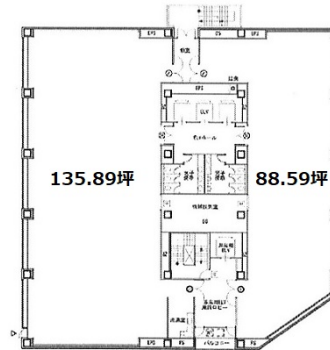


明産高浜ビル 2階88.59坪

東京都港区港南2-12-23



物件MAP



賃貸条件	
月額賃料	相談
坪数	88.59坪
坪単価	相談
共益費	相談
礼金	無し
敷金（保証金）	10ヶ月
階数	2階
入居可能日	即日

ビル情報	
所在地	東京都港区港南2-12-23
最寄り駅	JR山手線 品川駅 徒歩10分 JR京浜東北線 品川駅 徒歩10分 JR東海道本線 品川駅 徒歩10分 JR横須賀線 品川駅 徒歩10分
エリア	品川・田町・お台場エリア
竣工	1993年11月
耐震	新耐震基準
階数	地上10階 地下2階
用途	事務所
構造	S造、一部SRC造

設備情報	
エレベーター	4基
空調	個別空調
OAフロア	OAフロア
基準階天井高	2,640mm
光ファイバー	有り
トイレ	男女別・室外
セキュリティ	有り
駐車場	有り