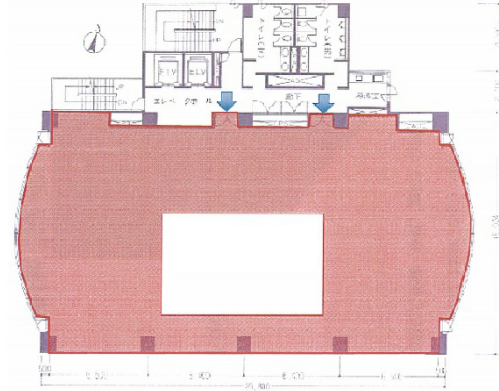


大滝ビル 5階132.99坪

東京都港区港南2-11-19



物件MAP



賃貸条件	
月額賃料	相談
坪数	132.99坪
坪単価	相談
共益費	賃料に含む
礼金	無し
敷金（保証金）	12ヶ月
階数	5階（申込有）
入居可能日	即日
ビル情報	
所在地	東京都港区港南2-11-19
最寄り駅	京急本線 北品川駅 徒歩9分 JR山手線 品川駅 徒歩12分 東京モノレール 天王洲アイル駅 徒歩13分 東京臨海高速鉄道 天王洲アイル駅 徒歩13分
エリア	品川・田町・お台場エリア
竣工	1992年1月
耐震	新耐震基準
階数	地上8階 地下1階
用途	事務所
構造	SRC造
設備情報	
エレベーター	2基
空調	個別空調
OAフロア	OAフロア
基準階天井高	2,600mm
光ファイバー	有り
トイレ	男女別・室外
セキュリティ	有り
駐車場	有り