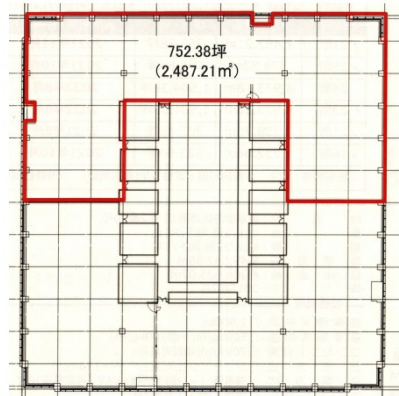


品川シーズンテラス 31階752.38坪

東京都港区港南1-2-70



物件MAP



賃貸条件	
坪数	752.38坪
階数	31階
入居可能日	
ビル情報	
所在地	東京都港区港南1-2-70
最寄り駅	JR山手線 高輪ゲートウェイ駅 徒歩5分 JR京浜東北線 品川駅 徒歩5分 JR東海道本線 品川駅 徒歩5分 JR山手線 品川駅 徒歩5分 京急本線 品川駅 徒歩5分
エリア	品川・田町・お台場エリア
竣工	2015年2月
耐震	新耐震基準
階数	地上32階 地下1階
用途	事務所
構造	S造、一部RC造
設備情報	
エレベーター	36基
空調	個別空調
OAフロア	OAフロア
基準階天井高	2,900mm
光ファイバー	有り
トイレ	男女別・室外
セキュリティ	有り
駐車場	有り



品川シーズンテラス 31階752.38坪 東京都港区港南1-2-70

品川・田町・お台場エリア (ビルID: 0003371) の賃貸オフィス

貸事務所・レンタルオフィス・オフィス移転ならQuickService

物件詳細はこちらから



0120-55-2620

【受付時間】平日9:30~18:30

