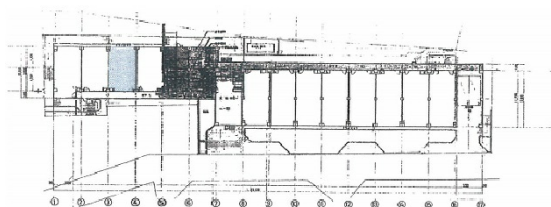


仙石山アネックス 1階14.9坪

東京都港区虎ノ門5-3-20



物件MAP



賃貸条件	
月額賃料	相談
坪数	14.9坪
坪単価	相談
共益費	相談
礼金	無し
敷金（保証金）	相談
階数	1階（先行有）
入居可能日	即日
ビル情報	
所在地	東京都港区虎ノ門5-3-20
最寄り駅	東京メトロ日比谷線 神谷町駅 徒歩3分 東京メトロ南北線 六本木一丁目駅 徒歩8分 東京メトロ日比谷線 虎ノ門ヒルズ駅 徒歩12分
エリア	新橋・虎ノ門・浜松町エリア
竣工	1978年10月
耐震	旧耐震基準
階数	地上5階
用途	事務所
構造	RC造
設備情報	
エレベーター	2基
空調	個別空調
OAフロア	タイルカーペット
基準階天井高	2,400mm
光ファイバー	有り
トイレ	男女別・室外
セキュリティ	有り
駐車場	無し