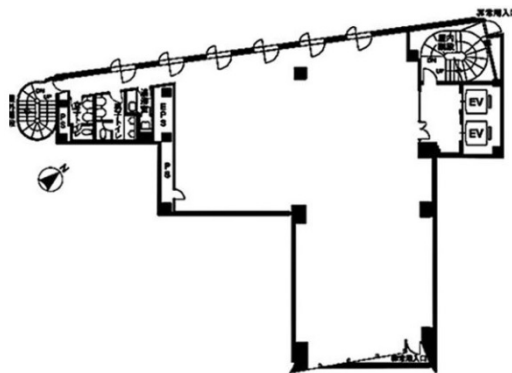


虎ノ門第2ワイコービル 4階75.64坪

東京都港区虎ノ門5-2-6



物件MAP



賃貸条件	
月額賃料	相談
坪数	75.64坪
坪単価	相談
共益費	賃料に含む
礼金	無し
敷金（保証金）	12ヶ月
階数	4階
入居可能日	即日

ビル情報	
所在地	東京都港区虎ノ門5-2-6
最寄り駅	東京メトロ日比谷線 神谷町駅 徒歩1分 都営三田線 御成門駅 徒歩8分 東京メトロ銀座線 虎ノ門駅 徒歩9分
エリア	新橋・虎ノ門・浜松町エリア
竣工	1993年6月
耐震	新耐震基準
階数	地上8階 地下1階
用途	事務所
構造	S造、一部SRC造

設備情報	
エレベーター	2基
空調	個別空調
OAフロア	
基準階天井高	2,540mm
光ファイバー	有り
トイレ	男女別・室外
セキュリティ	有り
駐車場	有り



事務所移転の簡単検索サイト

Quick Service

クイックサービス

虎ノ門第2ワイコービル 4階75.64坪 東京都港区虎ノ門5-2-6

新橋・虎ノ門・浜松町エリア（ビルID：0003364）の賃貸オフィス

貸事務所・レンタルオフィス・オフィス移転ならQuickService

物件詳細はこちらから

0120-55-2620

【受付時間】平日9:30~18:30

