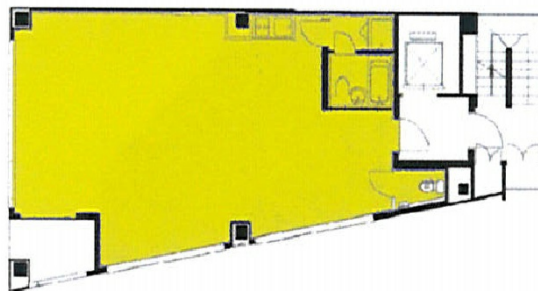


# クローバー神谷町 4階22.96坪

東京都港区虎ノ門5-12-8



## 物件MAP



賃貸条件	
坪数	22.96坪
階数	4階
入居可能日	

ビル情報	
所在地	東京都港区虎ノ門5-12-8
最寄り駅	東京メトロ日比谷線 神谷町駅 徒歩1分 都営三田線 御成門駅 徒歩9分
エリア	新橋・虎ノ門・浜松町エリア
竣工	2007年1月
耐震	新耐震基準
階数	地上10階
用途	事務所
構造	S造

設備情報	
エレベーター	1基
空調	個別空調
OAフロア	
基準階天井高	2,600mm
光ファイバー	有り
トイレ	男女別・室内
セキュリティ	有り
駐車場	無し