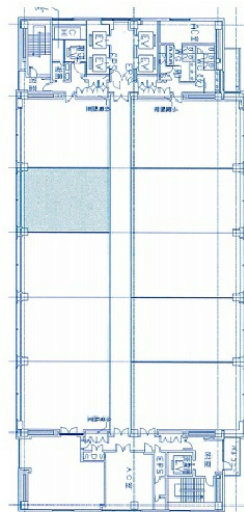


オランダヒルズ森タワー 16階23.7坪

東京都港区虎ノ門5-11-2



物件MAP



賃貸条件	
月額賃料	相談
坪数	23.7坪
坪単価	相談
共益費	相談
礼金	無し
敷金（保証金）	相談
階数	16階（居抜き可（先行有））
入居可能日	2024年7月

ビル情報	
所在地	東京都港区虎ノ門5-11-2
最寄り駅	東京メトロ日比谷線 神谷町駅 徒歩2分
エリア	新橋・虎ノ門・浜松町エリア
竣工	2004年2月
耐震	新耐震基準
階数	地上24階 地下2階
用途	事務所
構造	S造

設備情報	
エレベーター	8基
空調	個別空調
OAフロア	OAフロア
基準階天井高	2,800mm
光ファイバー	有り
トイレ	男女別・室外
セキュリティ	有り
駐車場	有り