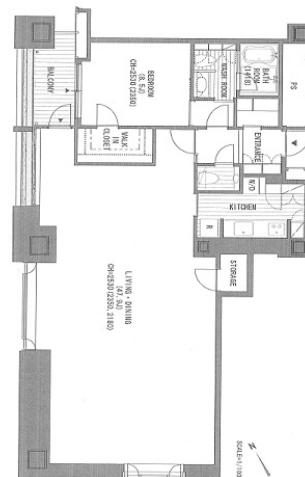


# オランダヒルズ森タワーRoP 6階38.1坪

東京都港区虎ノ門5-11-1



## 物件MAP



賃貸条件	
坪数	38.1坪
階数	6階 (601)
入居可能日	

ビル情報	
所在地	東京都港区虎ノ門5-11-1
最寄り駅	東京メトロ日比谷線 神谷町駅 徒歩1分
エリア	新橋・虎ノ門・浜松町エリア
竣工	2004年10月
耐震	新耐震基準
階数	地上24階
用途	その他
構造	S造

設備情報	
エレベーター	8基
空調	個別空調
OAフロア	その他
基準階天井高	2,600mm
光ファイバー	有り
トイレ	男女共用・室内
セキュリティ	有り
駐車場	有り