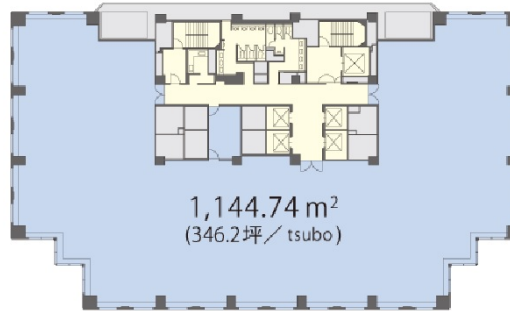


# 神谷町MTビル 17階349.6坪

東京都港区虎ノ門4-3-20



## 物件MAP



賃貸条件	
月額賃料	相談
坪数	349.6坪
坪単価	相談
共益費	相談
礼金	無し
敷金 (保証金)	相談
階数	17階 (内装造作付き 先行有)
入居可能日	相談

ビル情報	
所在地	東京都港区虎ノ門4-3-20
最寄り駅	東京メトロ日比谷線 神谷町駅 徒歩1分 東京メトロ南北線 六本木一丁目駅 徒歩8分 都営三田線 御成門駅 徒歩9分
エリア	新橋・虎ノ門・浜松町エリア
竣工	1993年3月
耐震	新耐震基準
階数	地上20階 地下4階
用途	事務所
構造	その他

設備情報	
エレベーター	4基
空調	個別空調
OAフロア	OAフロア
基準階天井高	2,700mm
光ファイバー	有り
トイレ	男女別・室外
セキュリティ	有り
駐車場	有り



事務所移転の簡単検索サイト

Quick Service

クイックサービス

神谷町MTビル 17階349.6坪 東京都港区虎ノ門4-3-20

新橋・虎ノ門・浜松町エリア (ビルID: 0003341) の賃貸オフィス

貸事務所・レンタルオフィス・オフィス移転ならQuickService

物件詳細はこちらから

0120-55-2620

【受付時間】平日9:30~18:30

