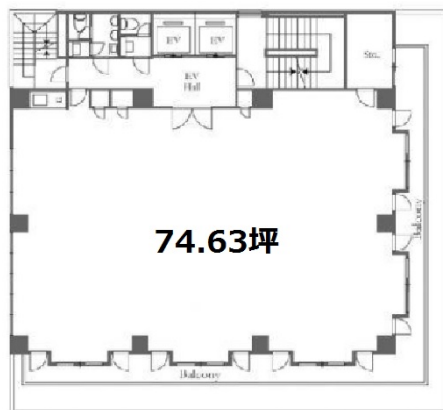


# 虎ノ門きよしビル 6階74.63坪

東京都港区虎ノ門4-3-10



## 物件MAP



賃貸条件	
月額賃料	1,194,080円 (税別)
坪数	74.63坪
坪単価	16,000円 (税別)
共益費	賃料に含む
礼金	無し
敷金 (保証金)	10ヶ月
階数	6階
入居可能日	即日

ビル情報	
所在地	東京都港区虎ノ門4-3-10
最寄り駅	東京メトロ日比谷線 神谷町駅 徒歩2分 東京メトロ南北線 六本木一丁目駅 徒歩8分 都営三田線 御成門駅 徒歩8分 東京メトロ銀座線 虎ノ門駅 徒歩11分
エリア	新橋・虎ノ門・浜松町エリア
竣工	1984年10月
耐震	新耐震基準
階数	地上7階
用途	事務所
構造	SRC造

設備情報	
エレベーター	2基
空調	個別空調
OAフロア	OAフロア
基準階天井高	2,330mm
光ファイバー	有り
トイレ	男女別・室外
セキュリティ	有り
駐車場	無し



事務所移転の簡単検索サイト

Quick Service

クイックサービス

虎ノ門きよしビル 6階74.63坪 東京都港区虎ノ門4-3-10

新橋・虎ノ門・浜松町エリア (ビルID: 0003338) の賃貸オフィス

貸事務所・レンタルオフィス・オフィス移転ならQuickService

物件詳細はこちらから



0120-55-2620

【受付時間】平日9:30~18:30

