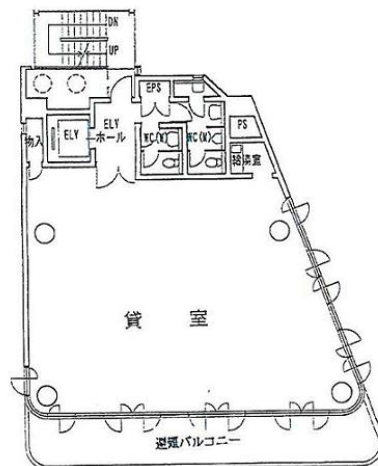


# 神谷町プラザビル 5階40.2坪

東京都港区虎ノ門4-1-14



## 物件MAP



賃貸条件	
月額賃料	相談
坪数	40.2坪
坪単価	相談
共益費	相談
礼金	無し
敷金（保証金）	12ヶ月
階数	5階
入居可能日	即日

ビル情報	
所在地	東京都港区虎ノ門4-1-14
最寄り駅	東京メトロ日比谷線 神谷町駅 徒歩2分 東京メトロ南北線 六本木一丁目駅 徒歩7分 東京メトロ銀座線 虎ノ門駅 徒歩10分 都営三田線 御成門駅 徒歩10分
エリア	新橋・虎ノ門・浜松町エリア
竣工	1985年4月
耐震	新耐震基準
階数	地上8階
用途	事務所
構造	S造

設備情報	
エレベーター	1基
空調	個別空調
OAフロア	その他
基準階天井高	
光ファイバー	有り
トイレ	男女別・室外
セキュリティ	有り
駐車場	無し



事務所移転の簡単検索サイト

Quick Service

クイックサービス

神谷町プラザビル 5階40.2坪 東京都港区虎ノ門4-1-14

新橋・虎ノ門・浜松町エリア（ビルID：0003323）の賃貸オフィス

貸事務所・レンタルオフィス・オフィス移転ならQuickService

物件詳細はこちらから



0120-55-2620

【受付時間】平日9:30~18:30

