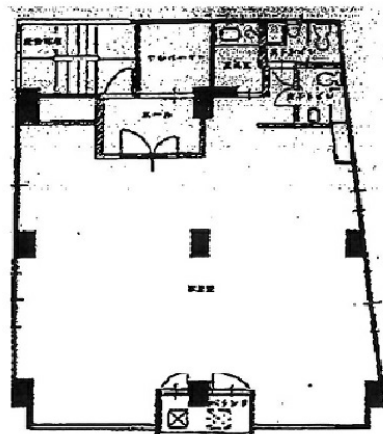


# 神谷町アネックス2号館 地下1階40.2坪

東京都港区虎ノ門3-7-11



## 物件MAP



賃貸条件	
月額賃料	相談
坪数	40.2坪
坪単価	相談
共益費	相談
礼金	無し
敷金（保証金）	相談
階数	B1階（B1+1F）
入居可能日	相談

ビル情報	
所在地	東京都港区虎ノ門3-7-11
最寄り駅	東京メトロ日比谷線 神谷町駅 徒歩2分 東京メトロ銀座線 虎ノ門駅 徒歩9分 都営三田線 御成門駅 徒歩10分 東京メトロ南北線 六本木一丁目駅 徒歩10分
エリア	新橋・虎ノ門・浜松町エリア
竣工	1989年12月
耐震	新耐震基準
階数	地上10階 地下1階
用途	事務所/倉庫・工場
構造	SRC造

設備情報	
エレベーター	1基
空調	個別空調
OAフロア	OAフロア
基準階天井高	2,405mm
光ファイバー	有り
トイレ	男女別・室外
セキュリティ	有り
駐車場	無し



事務所移転の簡単検索サイト

Quick Service

クイックサービス

神谷町アネックス2号館 地下1階40.2坪 東京都港区虎ノ門3-7-11

新橋・虎ノ門・浜松町エリア（ビルID：0003310）の賃貸オフィス

貸事務所・レンタルオフィス・オフィス移転ならQuickService

物件詳細はこちらから



0120-55-2620

【受付時間】平日9:30~18:30

