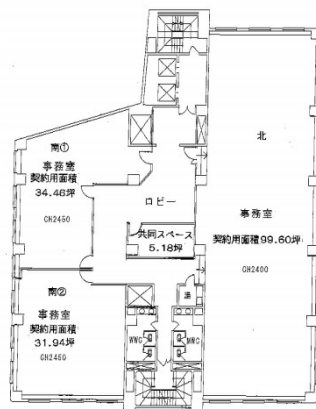


# 第2秋山ビルディング 5階99.6坪

東京都港区虎ノ門3-6-2



## 物件MAP



賃貸条件	
月額賃料	相談
坪数	99.6坪
坪単価	相談
共益費	賃料に含む
礼金	無し
敷金（保証金）	12ヶ月
階数	5階（北）
入居可能日	即日

ビル情報	
所在地	東京都港区虎ノ門3-6-2
最寄り駅	東京メトロ日比谷線 神谷町駅 徒歩5分 東京メトロ銀座線 虎ノ門駅 徒歩7分 東京メトロ南北線 六本木一丁目駅 徒歩8分 東京メトロ千代田線 国会議事堂前駅 徒歩11分
エリア	新橋・虎ノ門・浜松町エリア
竣工	1975年2月
耐震	旧耐震基準
階数	地上9階 地下2階
用途	事務所
構造	SRC造

設備情報	
エレベーター	2基
空調	
OAフロア	OAフロア
基準階天井高	2,450mm
光ファイバー	有り
トイレ	男女別・室外
セキュリティ	有り
駐車場	有り