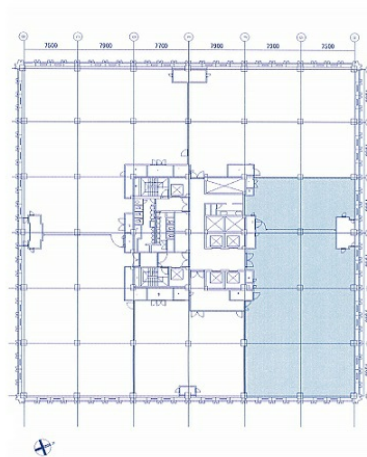


# 虎ノ門37森ビル 13階146.9坪

東京都港区虎ノ門3-5-1



## 物件MAP



賃貸条件	
坪数	146.9坪
階数	13階 (セットアップ)
入居可能日	
ビル情報	
所在地	東京都港区虎ノ門3-5-1
最寄り駅	東京メトロ日比谷線 虎ノ門ヒルズ駅 徒歩2分 東京メトロ日比谷線 神谷町駅 徒歩5分 東京メトロ銀座線 虎ノ門駅 徒歩5分 東京メトロ丸ノ内線 霞ヶ関駅 徒歩10分
エリア	新橋・虎ノ門・浜松町エリア
竣工	1981年9月
耐震	旧耐震基準
階数	地上13階 地下2階
用途	事務所
構造	SRC造
設備情報	
エレベーター	1基
空調	セントラル空調
OAフロア	
基準階天井高	2,500mm
光ファイバー	有り
トイレ	男女別・室外
セキュリティ	有り
駐車場	有り