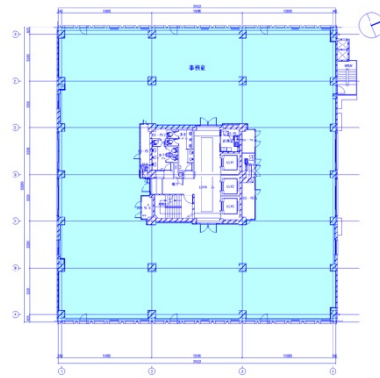


虎ノ門35森ビル 3階23.3坪

東京都港区虎ノ門3-4-10



物件MAP



賃貸条件	
月額賃料	相談
坪数	23.3坪
坪単価	相談
共益費	相談
礼金	無し
敷金（保証金）	相談
階数	3階（先行有）
入居可能日	2024年6月

ビル情報	
所在地	東京都港区虎ノ門3-4-10
最寄り駅	東京メトロ日比谷線 神谷町駅 徒歩3分 東京メトロ日比谷線 虎ノ門ヒルズ駅 徒歩4分 東京メトロ銀座線 虎ノ門駅 徒歩7分
エリア	新橋・虎ノ門・浜松町エリア
竣工	1981年8月
耐震	新耐震基準
階数	地上9階 地下1階
用途	事務所
構造	SRC造

設備情報	
エレベーター	3基
空調	個別空調
OAフロア	OAフロア
基準階天井高	2,450mm
光ファイバー	有り
トイレ	男女別・室外
セキュリティ	有り
駐車場	有り