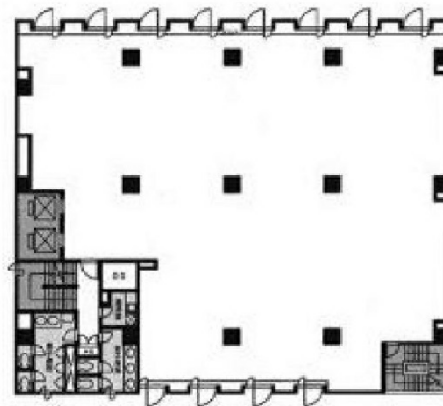


# スプリットビル 4階132.89坪

東京都港区虎ノ門3-19-13



## 物件MAP



賃貸条件	
月額賃料	相談
坪数	132.89坪
坪単価	相談
共益費	賃料に含む
礼金	無し
敷金（保証金）	5ヶ月
階数	4階
入居可能日	即日

ビル情報	
所在地	東京都港区虎ノ門3-19-13
最寄り駅	東京メトロ日比谷線 神谷町駅 徒歩3分 都営三田線 御成門駅 徒歩6分
エリア	新橋・虎ノ門・浜松町エリア
竣工	1982年5月
耐震	新耐震基準相当
階数	地上8階 地下1階
用途	事務所
構造	SRC造

設備情報	
エレベーター	2基
空調	セントラル空調
OAフロア	OAフロア
基準階天井高	2,350mm
光ファイバー	有り
トイレ	男女別・室外
セキュリティ	有り
駐車場	有り