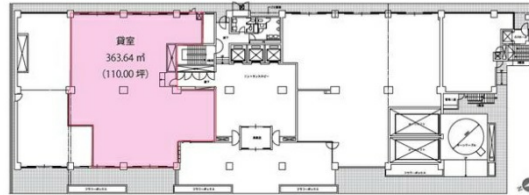


TOKYUREIT虎ノ門ビル 1階110坪

東京都港区虎ノ門3-17-1



物件MAP



賃貸条件	
月額賃料	相談
坪数	110坪
坪単価	相談
共益費	賃料に含む
礼金	無し
敷金（保証金）	12ヶ月
階数	1階（申込有）
入居可能日	即日

ビル情報	
所在地	東京都港区虎ノ門3-17-1
最寄り駅	東京メトロ日比谷線 神谷町駅 徒歩1分 東京メトロ銀座線 虎ノ門駅 徒歩9分 都営三田線 御成門駅 徒歩9分
エリア	新橋・虎ノ門・浜松町エリア
竣工	1988年4月
耐震	新耐震基準
階数	地上9階 地下2階
用途	店舗
構造	SRC造

設備情報	
エレベーター	3基
空調	個別空調
OAフロア	OAフロア
基準階天井高	2,450mm
光ファイバー	有り
トイレ	男女別・室外
セキュリティ	有り
駐車場	有り