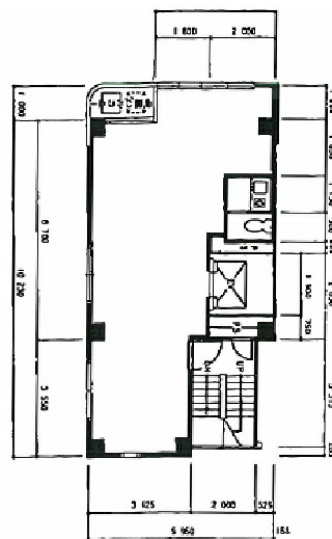


# 第2名和ビル 2階15.24坪

東京都港区虎ノ門1-15-11



## 物件MAP



賃貸条件	
月額賃料	228,600円 (税別)
坪数	15.24坪
坪単価	15,000円 (税別)
共益費	45,720円
礼金	無し
敷金 (保証金)	10ヶ月
階数	2階
入居可能日	即日

ビル情報	
所在地	東京都港区虎ノ門1-15-11
最寄り駅	東京メトロ銀座線 虎ノ門駅 徒歩3分 東京メトロ日比谷線 霞ヶ関駅 徒歩8分 都営三田線 内幸町駅 徒歩8分 東京メトロ千代田線 国会議事堂前駅 徒歩8分
エリア	新橋・虎ノ門・浜松町エリア
竣工	1992年10月
耐震	新耐震基準
階数	地上10階
用途	事務所
構造	S造

設備情報	
エレベーター	1基
空調	個別空調
OAフロア	その他
基準階天井高	
光ファイバー	有り
トイレ	男女共用・室内
セキュリティ	有り
駐車場	無し