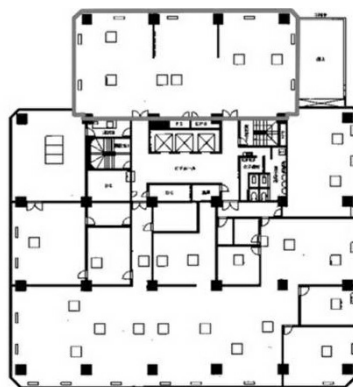


# 郵政福祉琴平ビル 5階76.18坪

東京都港区虎ノ門1-14-1



物件MAP



賃貸条件	
月額賃料	相談
坪数	76.18坪
坪単価	相談
共益費	228,540円
礼金	無し
敷金（保証金）	12ヶ月
階数	5階
入居可能日	2024年6月

ビル情報	
所在地	東京都港区虎ノ門1-14-1
最寄り駅	東京メトロ銀座線 虎ノ門駅 徒歩2分 東京メトロ日比谷線 霞ヶ関駅 徒歩8分 都営三田線 内幸町駅 徒歩8分 東京メトロ千代田線 国会議事堂前駅 徒歩9分
エリア	新橋・虎ノ門・浜松町エリア
竣工	1983年8月
耐震	旧耐震基準
階数	地上8階 地下3階
用途	事務所
構造	SRC造

設備情報	
エレベーター	3基
空調	個別空調
OAフロア	OAフロア
基準階天井高	
光ファイバー	有り
トイレ	男女別・室外
セキュリティ	有り
駐車場	無し



事務所移転の簡単検索サイト

Quick Service

クイックサービス

郵政福祉琴平ビル 5階76.18坪 東京都港区虎ノ門1-14-1

新橋・虎ノ門・浜松町エリア（ビルID：0003155）の賃貸オフィス

貸事務所・レンタルオフィス・オフィス移転ならQuickService

物件詳細はこちらから



0120-55-2620

【受付時間】平日9:30~18:30

