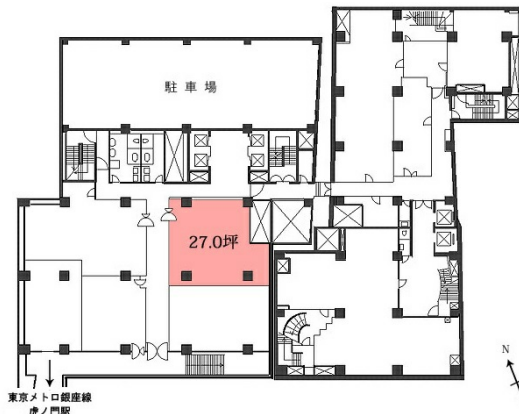


# 新虎ノ門実業会館新館 地下2階27坪

東京都港区虎ノ門1-1-21



## 物件MAP



賃貸条件	
月額賃料	相談
坪数	27坪
坪単価	相談
共益費	160,650円
礼金	無し
敷金（保証金）	相談
階数	B2階
入居可能日	即日

ビル情報	
所在地	東京都港区虎ノ門1-1-21
最寄り駅	東京メトロ銀座線 虎ノ門駅 徒歩1分 東京メトロ日比谷線 霞ヶ関駅 徒歩4分 都営三田線 内幸町駅 徒歩5分 東京メトロ千代田線 国会議事堂前駅 徒歩8分
エリア	新橋・虎ノ門・浜松町エリア
竣工	1965年1月
耐震	耐震補強済
階数	地上9階 地下3階
用途	事務所/店舗
構造	S造

設備情報	
エレベーター	4基
空調	個別空調
OAフロア	OAフロア
基準階天井高	
光ファイバー	有り
トイレ	男女別・室外
セキュリティ	無し
駐車場	有り



事務所移転の簡単検索サイト

Quick Service

クイックサービス

新虎ノ門実業会館新館 地下2階27坪 東京都港区虎ノ門1-1-21

新橋・虎ノ門・浜松町エリア（ビルID：0003139）の賃貸オフィス

貸事務所・レンタルオフィス・オフィス移転ならQuickService

物件詳細はこちらから



0120-55-2620

【受付時間】平日9:30～18:30

