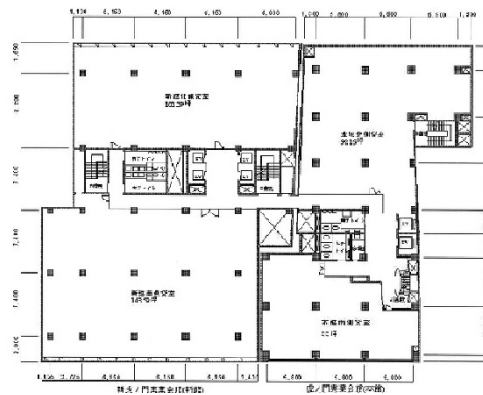


虎ノ門実業会館本館 2階106.9坪

東京都港区虎ノ門1-1-20



物件MAP



賃貸条件	
月額賃料	2,138,000円 (税別)
坪数	106.9坪
坪単価	20,000円 (税別)
共益費	636,055円
礼金	無し
敷金 (保証金)	12ヶ月
階数	2階
入居可能日	相談

ビル情報	
所在地	東京都港区虎ノ門1-1-20
最寄り駅	東京メトロ銀座線 虎ノ門駅 徒歩1分 東京メトロ千代田線 霞ヶ関駅 徒歩7分 東京メトロ日比谷線 虎ノ門ヒルズ駅 徒歩7分 都営三田線 内幸町駅 徒歩8分 JR山手線 新橋駅 徒歩10分
エリア	新橋・虎ノ門・浜松町エリア
竣工	1962年4月
耐震	耐震補強済
階数	地上9階 地下3階
用途	事務所
構造	SRC造

設備情報	
エレベーター	6基
空調	セントラル空調
OAフロア	OAフロア
基準階天井高	2,400mm
光ファイバー	有り
トイレ	男女別・室外
セキュリティ	有り
駐車場	有り



事務所移転の簡単検索サイト

虎ノ門実業会館本館 2階106.9坪 東京都港区虎ノ門1-1-20

新橋・虎ノ門・浜松町エリア (ビルID: 0003138) の賃貸オフィス

貸事務所・レンタルオフィス・オフィス移転ならQuickService

物件詳細はこちらから

 0120-55-2620

【受付時間】平日9:30~18:30

