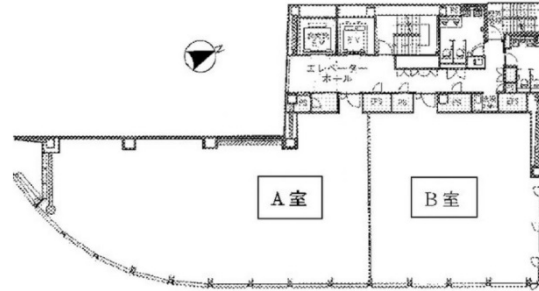


TORANOMON BUILDING 10階108.32坪

東京都港区虎ノ門1-1-12



物件MAP



賃貸条件	
月額賃料	相談
坪数	108.32坪
坪単価	相談
共益費	相談
礼金	無し
敷金（保証金）	12ヶ月
階数	10階
入居可能日	2024年5月

ビル情報	
所在地	東京都港区虎ノ門1-1-12
最寄り駅	東京メトロ銀座線 虎ノ門駅 徒歩1分 東京メトロ丸ノ内線 霞ヶ関駅 徒歩3分 東京メトロ日比谷線 霞ヶ関駅 徒歩3分 都営三田線 内幸町駅 徒歩4分 東京メトロ日比谷線 虎ノ門ヒルズ駅 徒歩5分
エリア	新橋・虎ノ門・浜松町エリア
竣工	2013年4月
耐震	新耐震基準
階数	地上10階 地下1階
用途	事務所
構造	S造、一部RC造

設備情報	
エレベーター	2基
空調	個別空調
OAフロア	OAフロア
基準階天井高	2,800mm
光ファイバー	有り
トイレ	男女別・室外
セキュリティ	有り
駐車場	有り