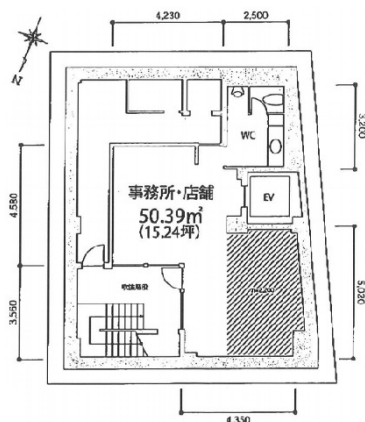


元赤坂MIビル 地下1階15.24坪

東京都港区元赤坂1-3-26



物件MAP



賃貸条件	
月額賃料	322,000円 (税別)
坪数	15.24坪
坪単価	21,129円 (税別)
共益費	41,000円
礼金	無し
敷金 (保証金)	10ヶ月
階数	B1階
入居可能日	即日

ビル情報	
所在地	東京都港区元赤坂1-3-26
最寄り駅	東京メトロ丸ノ内線 赤坂見附駅 徒歩3分 東京メトロ半蔵門線 永田町駅 徒歩5分 東京メトロ千代田線 赤坂駅 徒歩8分
エリア	赤坂・青山・六本木エリア
竣工	2002年3月
耐震	新耐震基準
階数	地上6階 地下1階
用途	事務所/店舗
構造	S造

設備情報	
エレベーター	1基
空調	個別空調
OAフロア	その他
基準階天井高	2,600mm
光ファイバー	有り
トイレ	男女共用・室内
セキュリティ	有り
駐車場	有り