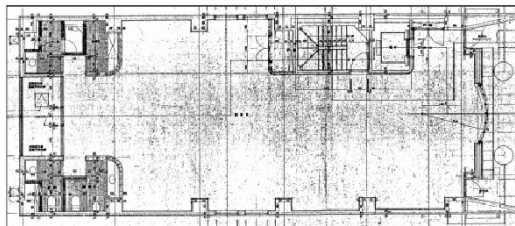


東京元赤坂ビル 2階55.2坪

東京都港区元赤坂1-1-16



物件MAP



賃貸条件	
月額賃料	838,400円 (税別)
坪数	55.2坪
坪単価	15,188円 (税別)
共益費	100,000円
礼金	無し
敷金 (保証金)	12ヶ月
階数	2階
入居可能日	即日

ビル情報	
所在地	東京都港区元赤坂1-1-16
最寄り駅	東京メトロ丸ノ内線 赤坂見附駅 徒歩5分 東京メトロ半蔵門線 永田町駅 徒歩10分 東京メトロ千代田線 赤坂駅 徒歩12分
エリア	赤坂・青山・六本木エリア
竣工	1991年9月
耐震	新耐震基準
階数	地上7階 地下1階
用途	事務所
構造	RC造

設備情報	
エレベーター	1基
空調	個別空調
OAフロア	OAフロア
基準階天井高	2,450mm
光ファイバー	有り
トイレ	男女別・室内
セキュリティ	有り
駐車場	無し