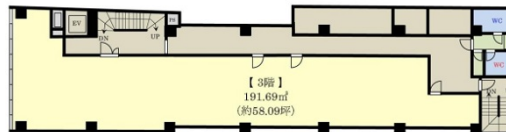


ニュートヨビル 3階58.02坪

東京都港区元赤坂1-1-15



物件MAP



賃貸条件	
月額賃料	928,320円 (税別)
坪数	58.02坪
坪単価	16,000円 (税別)
共益費	賃料に含む
礼金	無し
敷金 (保証金)	6ヶ月
階数	3階
入居可能日	即日

ビル情報	
所在地	東京都港区元赤坂1-1-15
最寄り駅	東京メトロ丸ノ内線 赤坂見附駅 徒歩2分 東京メトロ銀座線 赤坂見附駅 徒歩2分
エリア	赤坂・青山・六本木エリア
竣工	1964年8月
耐震	旧耐震基準
階数	地上7階 地下1階
用途	事務所
構造	SRC造

設備情報	
エレベーター	1基
空調	個別空調
OAフロア	OAフロア
基準階天井高	
光ファイバー	有り
トイレ	男女別・室外
セキュリティ	有り
駐車場	無し