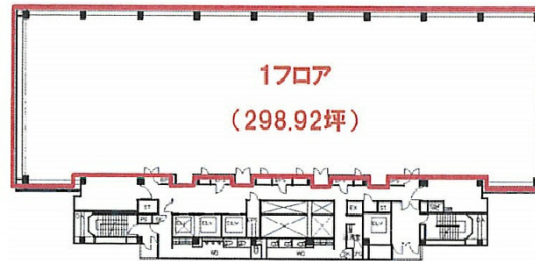


# LOOP-X 15階298.83坪

東京都港区海岸3-9-15



物件MAP



賃貸条件	
坪数	298.83坪
階数	15階
入居可能日	
ビル情報	
所在地	東京都港区海岸3-9-15
最寄り駅	ゆりかもめ 芝浦ふ頭駅 徒歩5分 JR山手線 田町駅 徒歩12分 JR京浜東北線 田町駅 徒歩12分
エリア	品川・田町・お台場エリア
竣工	1991年11月
耐震	新耐震基準
階数	地上17階 地下1階
用途	事務所
構造	S造、一部SRC造
設備情報	
エレベーター	7基
空調	セントラル空調
OAフロア	OAフロア
基準階天井高	2,650mm
光ファイバー	有り
トイレ	男女別・室外
セキュリティ	有り
駐車場	有り



事務所移転の簡単検索サイト

Quick Service

クイックサービス

**LOOP-X 15階298.83坪** 東京都港区海岸3-9-15

品川・田町・お台場エリア (ビルID: 0003073) の賃貸オフィス

貸事務所・レンタルオフィス・オフィス移転ならQuickService

物件詳細はこちらから

 **0120-55-2620**

【受付時間】平日9:30~18:30

