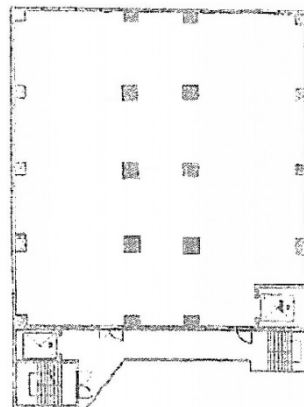


大東芝浦ビル 2階113坪

東京都港区海岸3-7-19



物件MAP



賃貸条件	
月額賃料	1,073,500円（税別）
坪数	113坪
坪単価	9,500円（税別）
共益費	113,000円
礼金	1ヶ月
敷金（保証金）	6ヶ月
階数	2階
入居可能日	即日

ビル情報	
所在地	東京都港区海岸3-7-19
最寄り駅	ゆりかもめ 芝浦ふ頭駅 徒歩11分 JR山手線 田町駅 徒歩15分
エリア	品川・田町・お台場エリア
竣工	1964年1月
耐震	旧耐震基準
階数	地上6階
用途	事務所/倉庫・工場
構造	RC造

設備情報	
エレベーター	1基
空調	個別空調
OAフロア	OAフロア
基準階天井高	3,480mm
光ファイバー	無し
トイレ	男女別・室外
セキュリティ	有り
駐車場	無し