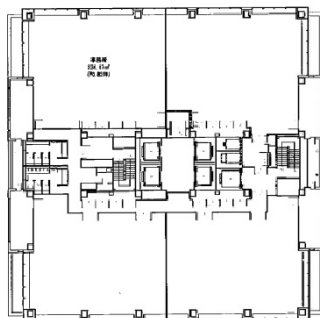


ピアシティ芝浦ビル 6階70.83坪

東京都港区海岸3-18-3



物件MAP



賃貸条件	
月額賃料	相談
坪数	70.83坪
坪単価	相談
共益費	賃料に含む
礼金	無し
敷金（保証金）	12ヶ月
階数	6階（北東）
入居可能日	即日

ビル情報	
所在地	東京都港区海岸3-18-3
最寄り駅	ゆりかもめ 芝浦ふ頭駅 徒歩4分 ゆりかもめ 日の出駅 徒歩8分 JR山手線 田町駅 徒歩11分 都営三田線 三田駅 徒歩11分
エリア	品川・田町・お台場エリア
竣工	1994年7月
耐震	新耐震基準
階数	地上16階 地下3階
用途	事務所
構造	SRC造

設備情報	
エレベーター	5基
空調	個別空調
OAフロア	OAフロア
基準階天井高	2,700mm
光ファイバー	有り
トイレ	男女別・室外
セキュリティ	有り
駐車場	有り



ピアシティ芝浦ビル 6階70.83坪 東京都港区海岸3-18-3

品川・田町・お台場エリア（ビルID：0003058）の賃貸オフィス

貸事務所・レンタルオフィス・オフィス移転ならQuickService

物件詳細はこちらから



0120-55-2620

【受付時間】平日9:30～18:30

