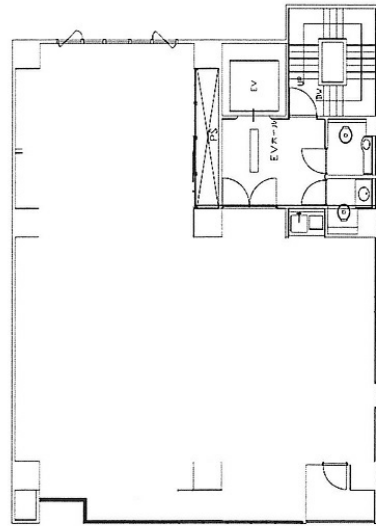


MSビル 7階43坪

東京都港区海岸2-6-30



物件MAP



賃貸条件	
月額賃料	408,500円（税別）
坪数	43坪
坪単価	9,500円（税別）
共益費	150,500円
礼金	1ヶ月
敷金（保証金）	12ヶ月
階数	7階
入居可能日	2024年4月

ビル情報	
所在地	東京都港区海岸2-6-30
最寄り駅	ゆりかもめ 日の出駅 徒歩1分 JR山手線 浜松町駅 徒歩9分 JR京浜東北線 浜松町駅 徒歩9分
エリア	品川・田町・お台場エリア
竣工	1987年5月
耐震	新耐震基準
階数	地上7階
用途	事務所
構造	RC造

設備情報	
エレベーター	1基
空調	個別空調
OAフロア	OAフロア
基準階天井高	2,500mm
光ファイバー	無し
トイレ	男女別・室外
セキュリティ	有り
駐車場	無し



事務所移転の簡単検索サイト

MSビル 7階43坪 東京都港区海岸2-6-30

品川・田町・お台場エリア（ビルID：0003049）の賃貸オフィス

貸事務所・レンタルオフィス・オフィス移転なら**QuickService**

物件詳細はこちらから

 **0120-55-2620**

【受付時間】平日9:30~18:30

