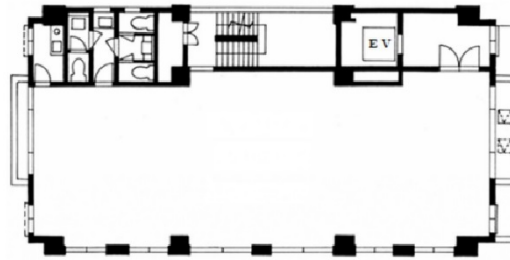


ベイサイド 4階50.73坪

東京都港区海岸2-1-23



物件MAP



賃貸条件	
坪数	50.73坪
階数	4階
入居可能日	
ビル情報	
所在地	東京都港区海岸2-1-23
最寄り駅	ゆりかもめ 日の出駅 徒歩2分 ゆりかもめ 竹芝駅 徒歩8分 JR京浜東北線 浜松町駅 徒歩10分 JR山手線 浜松町駅 徒歩10分 都営大江戸線 大門駅 徒歩13分
エリア	品川・田町・お台場エリア
竣工	1989年8月
耐震	新耐震基準
階数	地上7階
用途	事務所
構造	SRC造
設備情報	
エレベーター	1基
空調	個別空調
OAフロア	タイルカーペット
基準階天井高	2,600mm
光ファイバー	有り
トイレ	男女別・室外
セキュリティ	有り
駐車場	無し