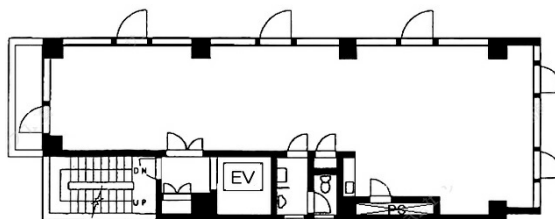


高丸ビル 2階29.8坪

東京都港区海岸2-1-18



物件MAP



賃貸条件	
月額賃料	298,000円 (税別)
坪数	29.8坪
坪単価	10,000円 (税別)
共益費	89,400円
礼金	無し
敷金 (保証金)	6ヶ月
階数	2階
入居可能日	即日

ビル情報	
所在地	東京都港区海岸2-1-18
最寄り駅	ゆりかもめ 日の出駅 徒歩3分 JR山手線 浜松町駅 徒歩9分 JR京浜東北線 浜松町駅 徒歩9分
エリア	品川・田町・お台場エリア
竣工	1988年3月
耐震	新耐震基準
階数	地上8階
用途	事務所
構造	SRC造

設備情報	
エレベーター	1基
空調	個別空調
OAフロア	その他
基準階天井高	
光ファイバー	有り
トイレ	男女共用・室内
セキュリティ	有り
駐車場	無し



事務所移転の簡単検索サイト

Quick Service

クイックサービス

高丸ビル 2階29.8坪 東京都港区海岸2-1-18

品川・田町・お台場エリア (ビルID: 0003042) の賃貸オフィス

貸事務所・レンタルオフィス・オフィス移転なら**QuickService**

物件詳細はこちらから

 **0120-55-2620**

【受付時間】平日9:30~18:30

