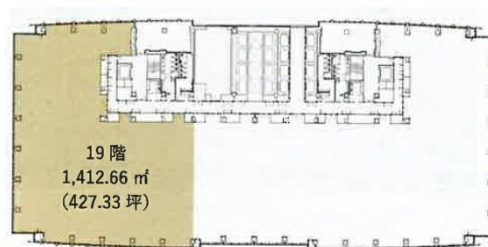


汐留ビルディング 19階303.94坪

東京都港区海岸1-2-20



物件MAP



賃貸条件	
月額賃料	相談
坪数	303.94坪
坪単価	相談
共益費	相談
礼金	無し
敷金 (保証金)	相談
階数	19階 (南・東区画)
入居可能日	即日

ビル情報	
所在地	東京都港区海岸1-2-20
最寄り駅	JR山手線 浜松町駅 徒歩2分 都営大江戸線 大門駅 徒歩3分 都営浅草線 大門駅 徒歩4分 ゆりかもめ 竹芝駅 徒歩5分 東京モノレール 浜松町駅 徒歩5分
エリア	品川・田町・お台場エリア
竣工	2007年12月
耐震	新耐震基準
階数	地上24階 地下2階
用途	事務所
構造	S造、一部SRC造

設備情報	
エレベーター	33基
空調	
OAフロア	
基準階天井高	2,900mm
光ファイバー	有り
トイレ	男女別・室外
セキュリティ	有り
駐車場	有り



事務所移転の簡単検索サイト

Quick Service

クイックサービス

汐留ビルディング 19階303.94坪 東京都港区海岸1-2-20

品川・田町・お台場エリア (ビルID: 0003034) の賃貸オフィス

貸事務所・レンタルオフィス・オフィス移転なら**QuickService**

物件詳細はこちらから



0120-55-2620

【受付時間】平日9:30~18:30

