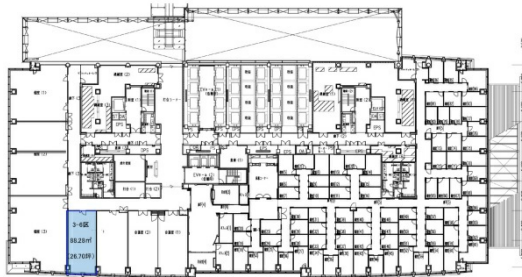


汐留ビルディング 3階26.7坪

東京都港区海岸1-2-20



御賃借室:3階3-6区
88.28㎡ (26.70坪)



物件MAP



賃貸条件	
月額賃料	相談
坪数	26.7坪
坪単価	相談
共益費	相談
礼金	無し
敷金（保証金）	相談
階数	3階（06）
入居可能日	即日
ビル情報	
所在地	東京都港区海岸1-2-20
最寄り駅	JR山手線 浜松町駅 徒歩2分 都営大江戸線 大門駅 徒歩3分 都営浅草線 大門駅 徒歩4分 ゆりかもめ 竹芝駅 徒歩5分 東京モノレール 浜松町駅 徒歩5分
エリア	品川・田町・お台場エリア
竣工	2007年12月
耐震	新耐震基準
階数	地上24階 地下2階
用途	事務所
構造	S造、一部SRC造
設備情報	
エレベーター	33 基
空調	
OAフロア	
基準階天井高	2,900mm
光ファイバー	有り
トイレ	男女別・室外
セキュリティ	有り
駐車場	有り