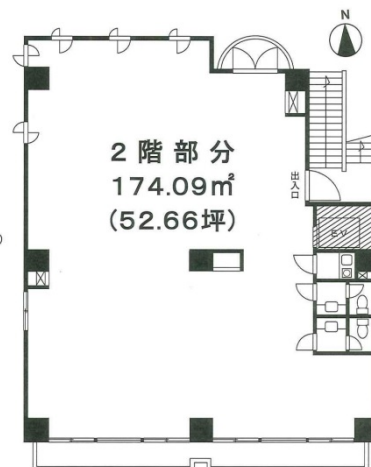


# アドヴァンスビル 2階52.66坪

東京都江東区木場5-2-6



## 物件MAP



賃貸条件	
坪数	52.66坪
階数	2階 (2001)
入居可能日	
ビル情報	
所在地	東京都江東区木場5-2-6
最寄り駅	東京メトロ東西線 木場駅 徒歩1分
エリア	門前仲町・木場・東陽町エリア
竣工	1989年4月
耐震	新耐震基準
階数	地上11階
用途	事務所/店舗
構造	SRC造
設備情報	
エレベーター	
空調	個別空調
OAフロア	その他
基準階天井高	
光ファイバー	有り
トイレ	男女共用・室内
セキュリティ	無し
駐車場	無し