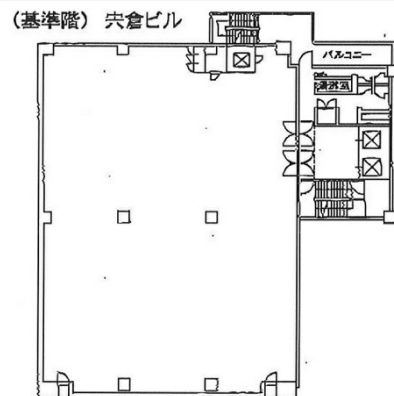


穴倉ビル 4階159.33坪

東京都江東区木場5-10-11



物件MAP



賃貸条件	
月額賃料	1,911,960円 (税別)
坪数	159.33坪
坪単価	12,000円 (税別)
共益費	398,325円
礼金	1ヶ月
敷金 (保証金)	10ヶ月
階数	4階
入居可能日	即日

ビル情報	
所在地	東京都江東区木場5-10-11
最寄り駅	東京メトロ東西線 木場駅 徒歩1分
エリア	門前仲町・木場・東陽町エリア
竣工	1989年8月
耐震	新耐震基準
階数	地上8階 地下1階
用途	事務所
構造	S造

設備情報	
エレベーター	2基
空調	個別空調
OAフロア	OAフロア
基準階天井高	2,600mm
光ファイバー	有り
トイレ	男女別・室外
セキュリティ	有り
駐車場	有り