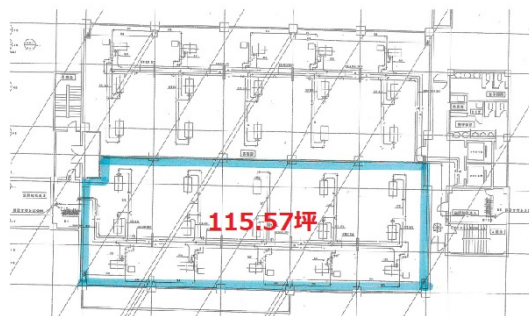


江間忠錦糸町ビル 6階115.57坪

東京都江東区毛利1-19-10



物件MAP



賃貸条件	
月額賃料	相談
坪数	115.57坪
坪単価	相談
共益費	相談
礼金	無し
敷金（保証金）	10ヶ月
階数	6階
入居可能日	即日

ビル情報	
所在地	東京都江東区毛利1-19-10
最寄り駅	JR総武本線 錦糸町駅 徒歩5分
エリア	その他江東区
竣工	1986年3月
耐震	新耐震基準
階数	地上7階 地下1階
用途	事務所
構造	RC造

設備情報	
エレベーター	2基
空調	個別空調
OAフロア	OAフロア
基準階天井高	2,600mm
光ファイバー	有り
トイレ	男女別・室外
セキュリティ	有り
駐車場	有り