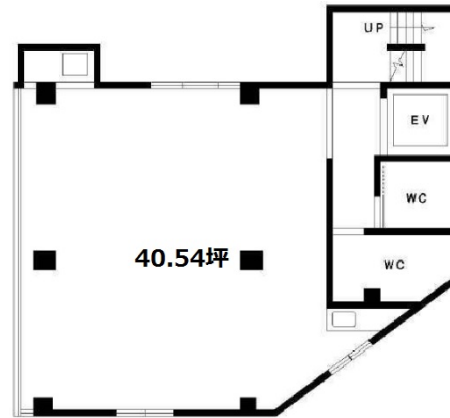


霜ビル2 2階40.54坪

東京都江東区福住1-13-4



物件MAP



賃貸条件	
月額賃料	350,000円 (税別)
坪数	40.54坪
坪単価	8,633円 (税別)
共益費	55,000円
礼金	2ヶ月
敷金 (保証金)	1500000円
階数	2階
入居可能日	即日

ビル情報	
所在地	東京都江東区福住1-13-4
最寄り駅	東京メトロ東西線 門前仲町駅 徒歩5分 都営大江戸線 門前仲町駅 徒歩5分
エリア	門前仲町・木場・東陽町エリア
竣工	1988年7月
耐震	新耐震基準
階数	地上7階
用途	事務所
構造	RC造

設備情報	
エレベーター	1基
空調	個別空調
OAフロア	OAフロア
基準階天井高	
光ファイバー	有り
トイレ	男女別・室外
セキュリティ	有り
駐車場	有り



事務所移転の簡単検索サイト

霜ビル2 2階40.54坪 東京都江東区福住1-13-4

門前仲町・木場・東陽町エリア (ビルID: 0002962) の賃貸オフィス

クイックサービス

貸事務所・レンタルオフィス・オフィス移転ならQuickService

物件詳細はこちらから

 0120-55-2620

【受付時間】平日9:30~18:30

