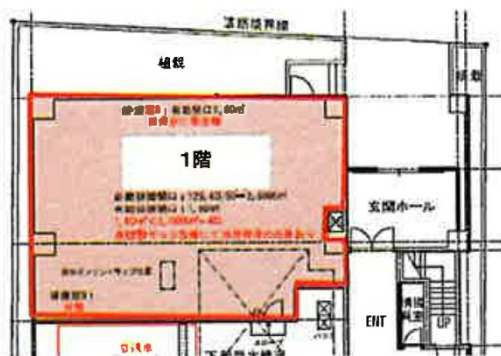


Tokyo Monnaka Village (旧京福ビル) 6階62.52坪

東京都江東区富岡2-9-11



物件MAP



賃貸条件	
月額賃料	相談
坪数	62.52坪
坪単価	相談
共益費	賃料に含む
礼金	無し
敷金 (保証金)	10ヶ月
階数	6階 (B)
入居可能日	即日

ビル情報	
所在地	東京都江東区富岡2-9-11
最寄り駅	東京メトロ東西線 木場駅 徒歩8分 東京メトロ東西線 門前仲町駅 徒歩8分 都営大江戸線 門前仲町駅 徒歩9分
エリア	門前仲町・木場・東陽町エリア
竣工	1990年3月
耐震	新耐震基準
階数	地上7階
用途	事務所
構造	SRC造

設備情報	
エレベーター	3基
空調	個別空調
OAフロア	OAフロア
基準階天井高	2,600mm
光ファイバー	有り
トイレ	男女別・室外
セキュリティ	有り
駐車場	有り



事務所移転の簡単検索サイト

Quick Service

クイックサービス

Tokyo Monnaka Village (旧京福ビル) 6階62.52坪 東京都江東区富岡2-9-11

門前仲町・木場・東陽町エリア (ビルID: 0002961) の賃貸オフィス

貸事務所・レンタルオフィス・オフィス移転ならQuickService

物件詳細はこちらから

0120-55-2620

【受付時間】平日9:30~18:30

