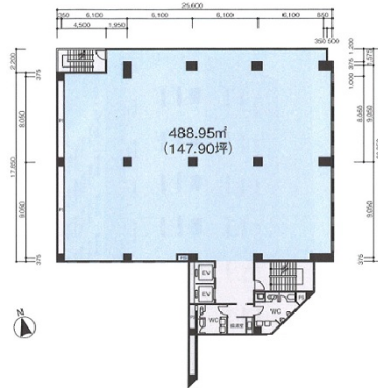


# HF門前仲町ビルディング 6階147.9坪

東京都江東区富岡2-1-9



## 物件MAP



賃貸条件	
坪数	147.9坪
階数	6階
入居可能日	

ビル情報	
所在地	東京都江東区富岡2-1-9
最寄り駅	東京メトロ東西線 門前仲町駅 徒歩4分 都営大江戸線 門前仲町駅 徒歩4分
エリア	門前仲町・木場・東陽町エリア
竣工	1990年12月
耐震	新耐震基準
階数	地上8階
用途	事務所
構造	SRC造

設備情報	
エレベーター	2基
空調	個別空調
OAフロア	
基準階天井高	2,600mm
光ファイバー	有り
トイレ	男女別・室内
セキュリティ	有り
駐車場	有り



事務所移転の簡単検索サイト

**Quick Service**

クイックサービス

**HF門前仲町ビルディング 6階147.9坪** 東京都江東区富岡2-1-9

門前仲町・木場・東陽町エリア (ビルID: 0002959) の賃貸オフィス

貸事務所・レンタルオフィス・オフィス移転なら**QuickService**

物件詳細はこちらから



**0120-55-2620**

【受付時間】平日9:30~18:30

