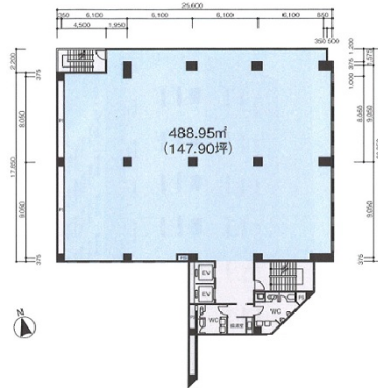


HF門前仲町ビルディング 7階147.9坪

東京都江東区富岡2-1-9



物件MAP



| 賃貸条件 | |
|-------|--------|
| 坪数 | 147.9坪 |
| 階数 | 7階 |
| 入居可能日 | |

| ビル情報 | |
|------|--|
| 所在地 | 東京都江東区富岡2-1-9 |
| 最寄り駅 | 東京メトロ東西線 門前仲町駅 徒歩4分 都営大江戸線 門前仲町駅 徒歩4分 |
| エリア | 門前仲町・木場・東陽町エリア |
| 竣工 | 1990年12月 |
| 耐震 | 新耐震基準 |
| 階数 | 地上8階 |
| 用途 | 事務所 |
| 構造 | SRC造 |

| 設備情報 | |
|--------|---------|
| エレベーター | 2基 |
| 空調 | 個別空調 |
| OAフロア | |
| 基準階天井高 | 2,600mm |
| 光ファイバー | 有り |
| トイレ | 男女別・室内 |
| セキュリティ | 有り |
| 駐車場 | 有り |