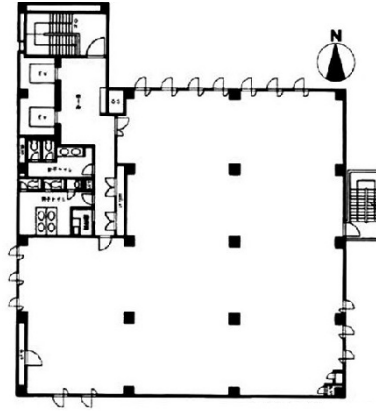


東陽町スクウェアビル 4階114坪

東京都江東区南砂2-1-12



物件MAP



賃貸条件	
月額賃料	798,000円（税別）
坪数	114坪
坪単価	7,000円（税別）
共益費	342,000円
礼金	無し
敷金（保証金）	相談
階数	4階
入居可能日	即日

ビル情報	
所在地	東京都江東区南砂2-1-12
最寄り駅	東京メトロ東西線 東陽町駅 徒歩2分
エリア	門前仲町・木場・東陽町エリア
竣工	1974年9月
耐震	旧耐震基準
階数	地上8階 地下1階
用途	事務所
構造	RC造、一部S造

設備情報	
エレベーター	2基
空調	個別空調
OAフロア	OAフロア
基準階天井高	2,680mm
光ファイバー	有り
トイレ	男女別・室外
セキュリティ	有り
駐車場	無し