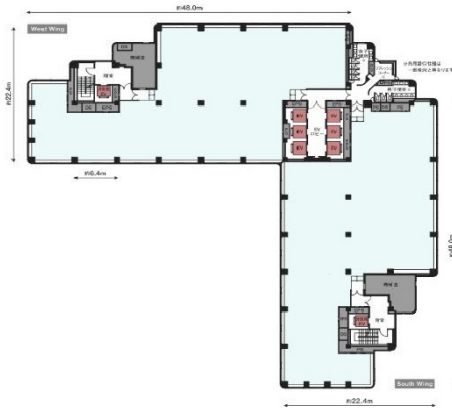


イースト21タワー 7階222.94坪

東京都江東区東陽6-3-2



物件MAP



賃貸条件	
月額賃料	相談
坪数	222.94坪
坪単価	相談
共益費	1,047,818円
礼金	無し
敷金（保証金）	12ヶ月
階数	7階（西）
入居可能日	即日

ビル情報	
所在地	東京都江東区東陽6-3-2
最寄り駅	東京メトロ東西線 東陽町駅 徒歩7分
エリア	門前仲町・木場・東陽町エリア
竣工	1992年7月
耐震	新耐震基準
階数	地上21階 地下3階
用途	事務所
構造	S造

設備情報	
エレベーター	1基
空調	個別空調
OAフロア	OAフロア
基準階天井高	2,600mm
光ファイバー	無し
トイレ	男女別・室外
セキュリティ	無し
駐車場	有り



事務所移転の簡単検索サイト

Quick Service

クイックサービス

イースト21タワー 7階222.94坪 東京都江東区東陽6-3-2

門前仲町・木場・東陽町エリア（ビルID：0002935）の賃貸オフィス

貸事務所・レンタルオフィス・オフィス移転ならQuickService

物件詳細はこちらから



0120-55-2620

【受付時間】平日9:30~18:30

