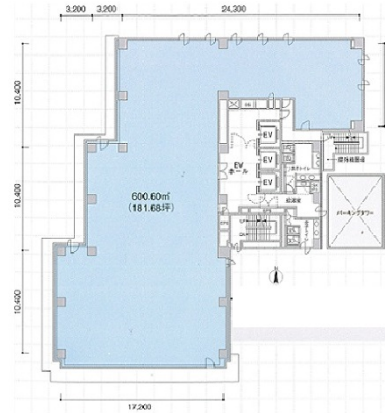


ヒューリック木場ビル 7階181.68坪

東京都江東区東陽3-7-13



物件MAP



賃貸条件	
月額賃料	相談
坪数	181.68坪
坪単価	相談
共益費	賃料に含む
礼金	無し
敷金（保証金）	相談
階数	7階
入居可能日	即日

ビル情報	
所在地	東京都江東区東陽3-7-13
最寄り駅	東京メトロ東西線 木場駅 徒歩2分 東京メトロ東西線 東陽町駅 徒歩9分 東京メトロ東西線 門前仲町駅 徒歩15分
エリア	門前仲町・木場・東陽町エリア
竣工	1992年2月
耐震	新耐震基準
階数	地上10階
用途	事務所
構造	SRC造

設備情報	
エレベーター	3基
空調	個別空調
OAフロア	OAフロア
基準階天井高	2,650mm
光ファイバー	有り
トイレ	男女別・室外
セキュリティ	有り
駐車場	有り