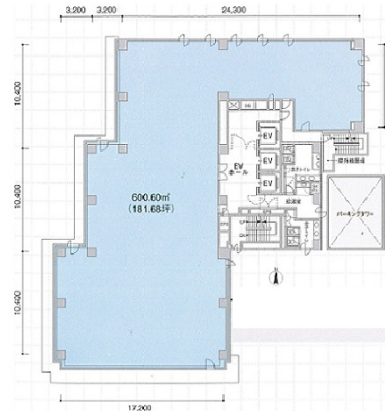


ヒューリック木場ビル 7階181.68坪

東京都江東区東陽3-7-13



物件MAP



賃貸条件	
月額賃料	相談
坪数	181.68坪
坪単価	相談
共益費	賃料に含む
礼金	無し
敷金（保証金）	相談
階数	7階
入居可能日	即日

ビル情報	
所在地	東京都江東区東陽3-7-13
最寄り駅	東京メトロ東西線 木場駅 徒歩2分 東京メトロ東西線 東陽町駅 徒歩9分 東京メトロ東西線 門前仲町駅 徒歩15分
エリア	門前仲町・木場・東陽町エリア
竣工	1992年2月
耐震	新耐震基準
階数	地上10階
用途	事務所
構造	SRC造

設備情報	
エレベーター	3基
空調	個別空調
OAフロア	OAフロア
基準階天井高	2,650mm
光ファイバー	有り
トイレ	男女別・室外
セキュリティ	有り
駐車場	有り



事務所移転の簡単検索サイト

Quick Service

クイックサービス

ヒューリック木場ビル 7階181.68坪 東京都江東区東陽3-7-13

門前仲町・木場・東陽町エリア（ビルID：0002923）の賃貸オフィス

貸事務所・レンタルオフィス・オフィス移転ならQuickService

物件詳細はこちらから

0120-55-2620

【受付時間】平日9:30~18:30

