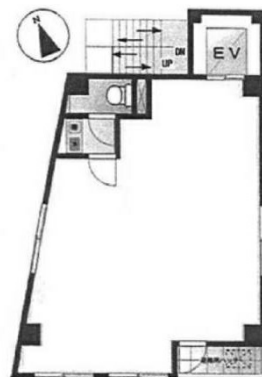


# 成瀬ビル 1階12.43坪

東京都江東区東陽3-7-12



## 物件MAP



賃貸条件	
坪数	12.43坪
階数	1階
入居可能日	
ビル情報	
所在地	東京都江東区東陽3-7-12
最寄り駅	東京メトロ東西線 木場駅 徒歩1分
エリア	門前仲町・木場・東陽町エリア
竣工	1991年7月
耐震	新耐震基準
階数	地上8階
用途	事務所/店舗
構造	S造
設備情報	
エレベーター	1基
空調	個別空調
OAフロア	その他
基準階天井高	
光ファイバー	無し
トイレ	男女共用・室内
セキュリティ	無し
駐車場	無し