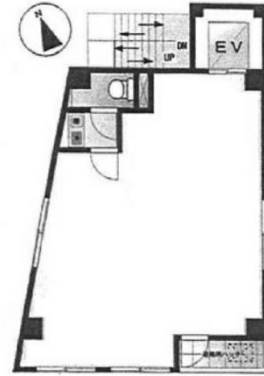


成瀬ビル 1階12.43坪

東京都江東区東陽3-7-12



物件MAP



賃貸条件	
坪数	12.43坪
階数	1階
入居可能日	
ビル情報	
所在地	東京都江東区東陽3-7-12
最寄り駅	東京メトロ東西線 木場駅 徒歩1分
エリア	門前仲町・木場・東陽町エリア
竣工	1991年7月
耐震	新耐震基準
階数	地上8階
用途	事務所/店舗
構造	S造
設備情報	
エレベーター	1基
空調	個別空調
OAフロア	その他
基準階天井高	
光ファイバー	無し
トイレ	男女共用・室内
セキュリティ	無し
駐車場	無し



事務所移転の簡単検索サイト

Quick Service

クイックサービス

成瀬ビル 1階12.43坪 東京都江東区東陽3-7-12

門前仲町・木場・東陽町エリア (ビルID: 0002922) の賃貸オフィス

貸事務所・レンタルオフィス・オフィス移転ならQuickService

物件詳細はこちらから

0120-55-2620

【受付時間】平日9:30~18:30

