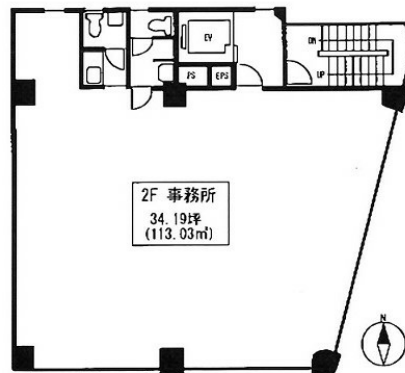


ミヤシタビル 3階34.19坪

東京都江東区東陽3-7-10



物件MAP



賃貸条件	
坪数	34.19坪
階数	3階
入居可能日	

ビル情報	
所在地	東京都江東区東陽3-7-10
最寄り駅	東京メトロ東西線 木場駅 徒歩2分 東京メトロ東西線 東陽町駅 徒歩9分
エリア	門前仲町・木場・東陽町エリア
竣工	1989年4月
耐震	新耐震基準
階数	地上8階
用途	事務所
構造	SRC造

設備情報	
エレベーター	1基
空調	個別空調
OAフロア	タイルカーペット
基準階天井高	
光ファイバー	無し
トイレ	男女別・室内
セキュリティ	無し
駐車場	無し