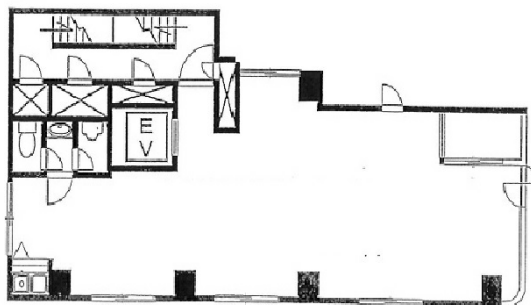


ラウクティビルディング 3階21.11坪

東京都江東区東陽3-5-5



物件MAP



賃貸条件	
月額賃料	200,000円 (税別)
坪数	21.11坪
坪単価	9,474円 (税別)
共益費	25,000円
礼金	無し
敷金 (保証金)	5ヶ月
階数	3階
入居可能日	相談

ビル情報	
所在地	東京都江東区東陽3-5-5
最寄り駅	東京メトロ東西線 木場駅 徒歩2分
エリア	門前仲町・木場・東陽町エリア
竣工	1991年6月
耐震	新耐震基準
階数	地上8階
用途	事務所
構造	S造

設備情報	
エレベーター	1基
空調	個別空調
OAフロア	その他
基準階天井高	
光ファイバー	無し
トイレ	男女共用・室内
セキュリティ	無し
駐車場	無し



事務所移転の簡単検索サイト

Quick Service

クイックサービス

ラウクティビルディング 3階21.11坪 東京都江東区東陽3-5-5

門前仲町・木場・東陽町エリア (ビルID: 0002919) の賃貸オフィス

貸事務所・レンタルオフィス・オフィス移転なら**QuickService**

物件詳細はこちらから



0120-55-2620

【受付時間】平日9:30~18:30

